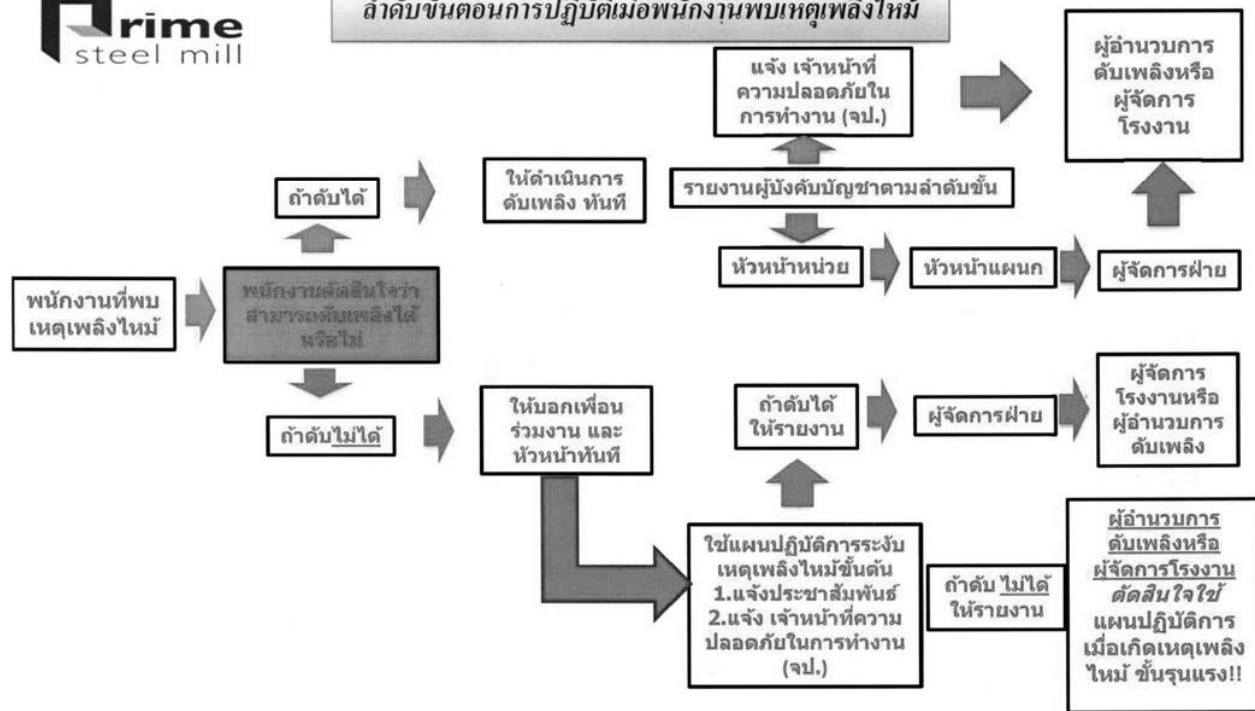


ภาคผนวก ๘-13

แผนการสื่อสารเมื่อเกิดภาวะฉุกเฉิน
ระดับโรงงานอุตสาหกรรม/สถานประกอบการ และฟื้นฟู
กรณีเกิดเหตุฉุกเฉิน



(Mr.Zhang Liquan)

COO/ประธานฝ่ายปฏิบัติการ

แผนผังโรงงานแสดง

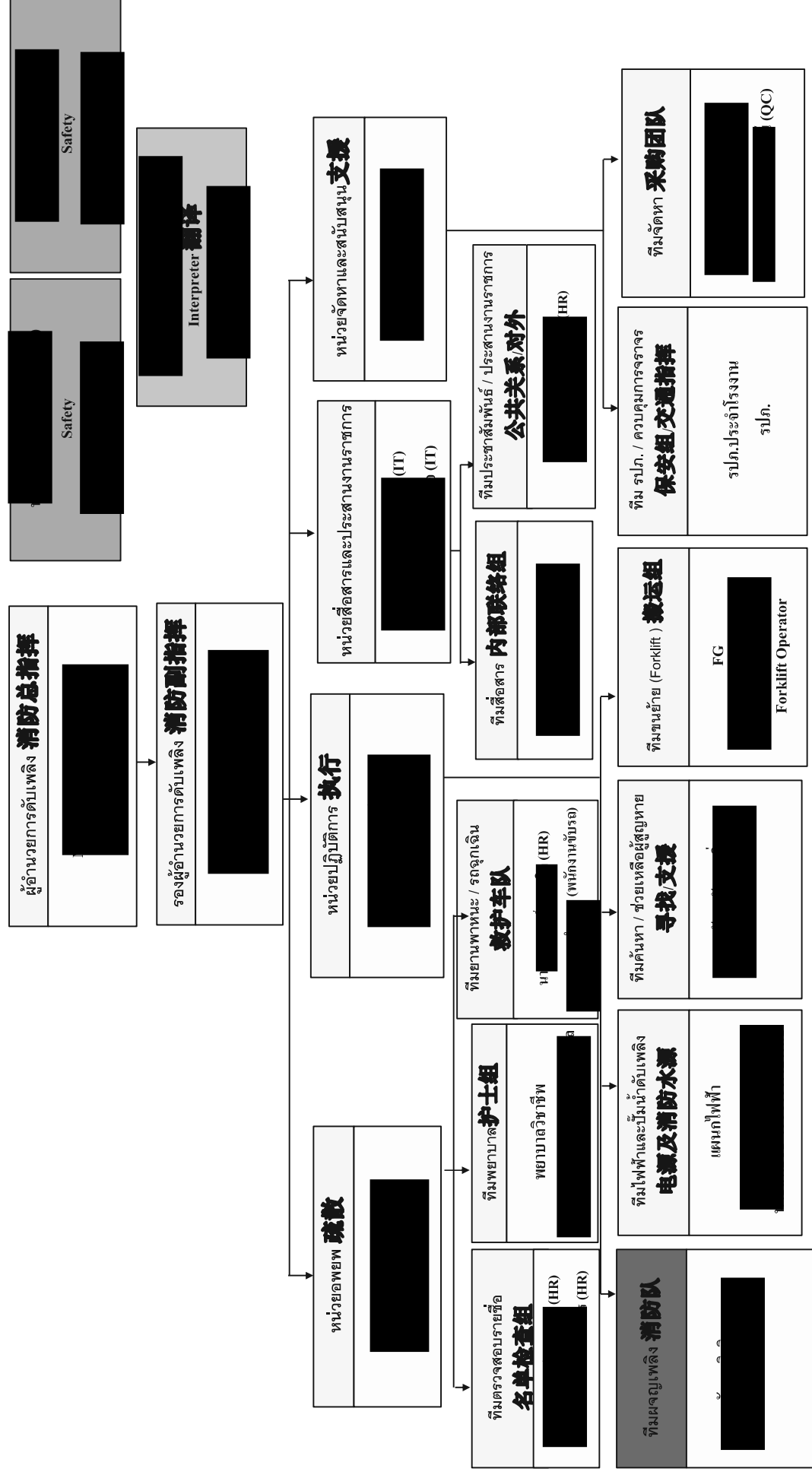
เส้นทางอพยพและจุดรวมพล

(ข้อมูลส่วนบุคคล ได้รับความคุ้มครอง ไม่ต้องเปิดเผยตามกฎหมาย)

(Mr.Zhang Liquan)

COO/ประธานฝ่ายปฏิบัติการ

โครงสร้างและหน้าที่รับผิดชอบของศูนย์การดับเพลิง (ระบับเหตุเพลิงไหม้รุนแรง)



แผนการปฏิรูปพื้นที่

วัตถุประสงค์ : เพื่อนำรายงานการประเมินผลทุกด้าน จากสถานการณ์การจริงมาทำการปรับปรุงแก้ไข โดยเฉพาะแผนการป้องกันภัยก่อนเกิดเหตุ แผนปฏิบัติขณะเกิดเหตุแผนการบรรเทาทุกข์ทันที ที่เกิดเหตุการณ์สงบ รวมทั้งการปรับปรุงแก้ไข ตัวบุคลากร อุปกรณ์ต่างๆ ที่บกพร่องหรือผ่านการใช้งาน ตลอดจนป้องกันผลกระทบต่องuest

ระเบียบปฏิบัติ : การดำเนินการปฏิรูปฟื้นฟูสถานที่เกิดเหตุฉุกเฉิน จะต้องดำเนินการทันที หลังจากการดำเนินการช่วยชีวิต การค้นหาผู้ประสบภัย และสำรวจความเสียหายเสร็จสิ้น โดยกำหนดหน้าที่และความรับผิดชอบดังนี้

1. แผนกที่ดูแลพื้นที่เกิดเหตุสำรวจเครื่องจักรเครื่องมือ อุปกรณ์หรือทำการติดตั้งใหม่ เพื่อให้การปฏิบัติงานในจุดดังกล่าวสามารถดำเนินการได้โดยเร็ว
2. เจ้าหน้าที่ความปลอดภัยในการทำงาน และผู้ที่ได้รับมอบหมาย ช่วยเหลือในการสำรวจอุปกรณ์ เครื่องมือที่จำเป็นต้องใช้ในการฟื้นฟู พร้อมทั้งดำเนินการซ่อมแซมอาคาร สถานที่ และส่วนอื่นๆ ให้อยู่ในสภาพพร้อมใช้งาน
3. แผนกการเงิน และแผนกจัดหา/จัดซื้อ ต้องดำเนินการปรับปรุง และจัดหาอุปกรณ์ป้องกันเพื่อใช้ในการปฏิรูปฟื้นฟู
4. เจ้าหน้าที่ความปลอดภัยในการทำงานดำเนินการสำรวจอุปกรณ์ป้องกันภัย อุปกรณ์ดับเพลิง และอุปกรณ์ที่จำเป็น หรือทำการซ่อมแซม และจัดหามาติดตั้งให้พร้อมสำหรับการใช้งาน
5. เจ้าหน้าที่ความปลอดภัยในการทำงาน ผู้จัดการอาวุโสการจัดการ ทำรายงานประเมินผลจาก การดำเนินการควบคุมเหตุฉุกเฉินทุกด้านมาทำการปรับปรุงแก้ไขแผนควบคุมภาวะฉุกเฉินที่ใช้อยู่ให้ มีความสมบูรณ์ ไม่ให้เกิดความบกพร่องต่างๆ เกิดขึ้น
6. ศูนย์รวมข่าวสาร และเจ้าหน้าที่ความปลอดภัยในการทำงานแจ้งประชาสัมพันธ์ถึงสาเหตุการเกิด อัคคีภัย สารเคมี ก๊าซ หก รั่ว ไหล และแนวทางป้องกันแบบต่างๆ ให้พนักงาน และผู้เกี่ยวข้อง ทราบ และให้ปฏิบัติตามอย่างเคร่งครัด
7. ซ่อมบำรุง และเจ้าหน้าที่ความปลอดภัยในการทำงาน ทีม EMR ต้องควบคุมดูแลสารปนเปื้อน ต่างๆ เช่น น้ำจากการดับเพลิง สารเคมีจากการดับเพลิง สารเคมีต่างๆ เศษวัตถุดิบ อาคาร เครื่องจักรที่เสียหาย ต้องดำเนินการจัดเก็บโดยมิให้กระเทยสิ่งแวดล้อม

ผู้จัดการฝ่ายบุคคลและการจัดการ และผู้จัดการแผนกที่เกี่ยวข้องติดตามผลการรักษาพยาบาล ดูแล
อาการเพื่อช่วยเหลือทางด้านการรักษา สร้างขวัญและกำลังใจรวมถึงการแจ้งติดต่อไปยังญาติผู้ป่วย

